

**DILI**  
**FINANCIAL**  
**BUSINESS**  
**CENTER**

Tipologias disponíveis  
*Office layouts*

## *Retalho de Luxo*

Desenhadas para receber clientes de pedigree, os espaços comerciais beneficiam da qualidade dos espaços arquiteturais de escala e dos acabamentos refinados para convidar a visita dos clientes que procuram.

## *Luxury Retail areas*

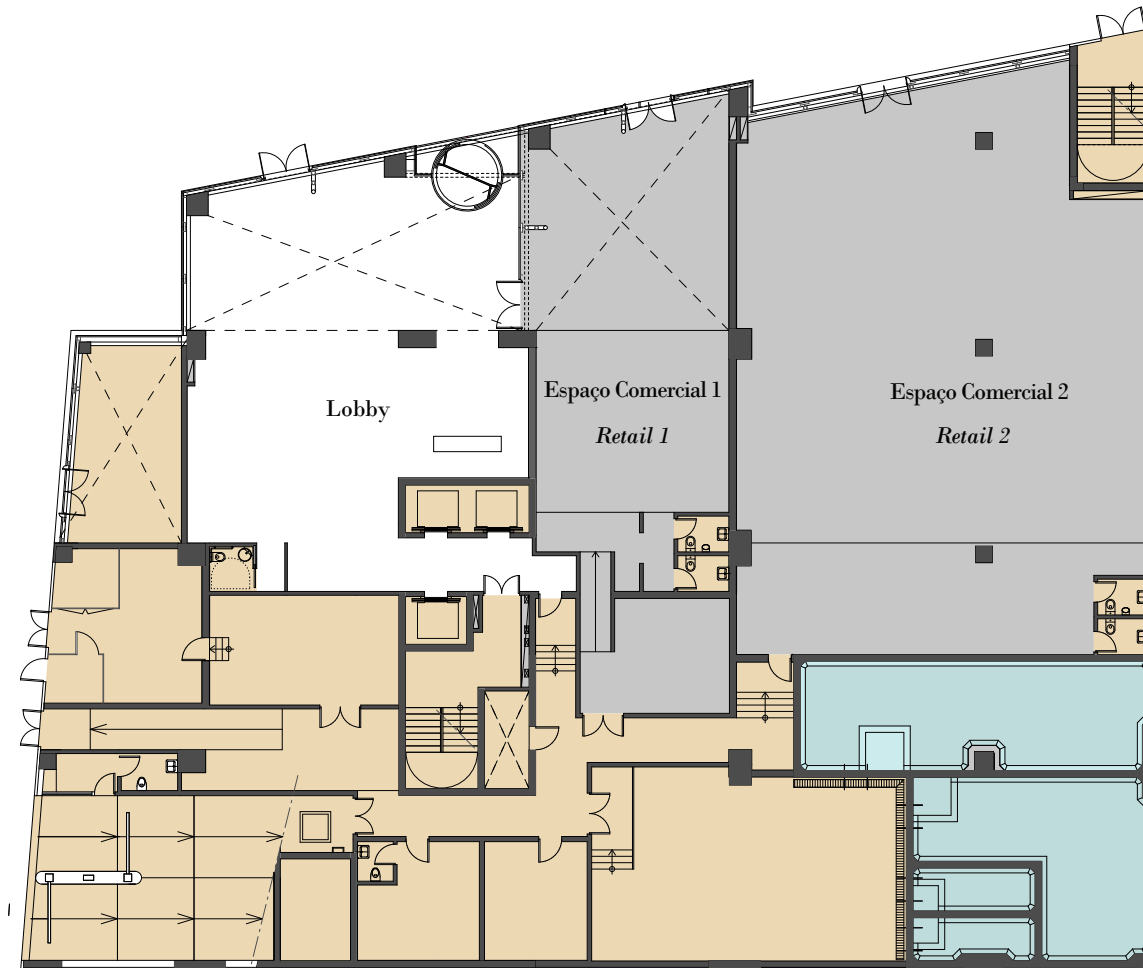
*Designed to receive clients with pedigree, retail businesses will benefit from the scale of the architectural space and high-end finishes to effortlessly invite the clients they seek in their retail areas.*

## **Espaços de escritórios para grandes instituições**

Construído para empresas de escala, o Dili Financial Business Center oferece escritórios de áreas generosas para corporações que exigem uma escala a par da sua ambição.

## *Large scale office spaces*

*Built for companies that require scale and versatility, Dili Financial Business Center offers large full floor areas for corporations that demand size matching their ambition.*



Piso 0 - Espaços Comerciais  
*Ground floor - Retail Areas*

*Espaço comercial 1 / Retail 1*

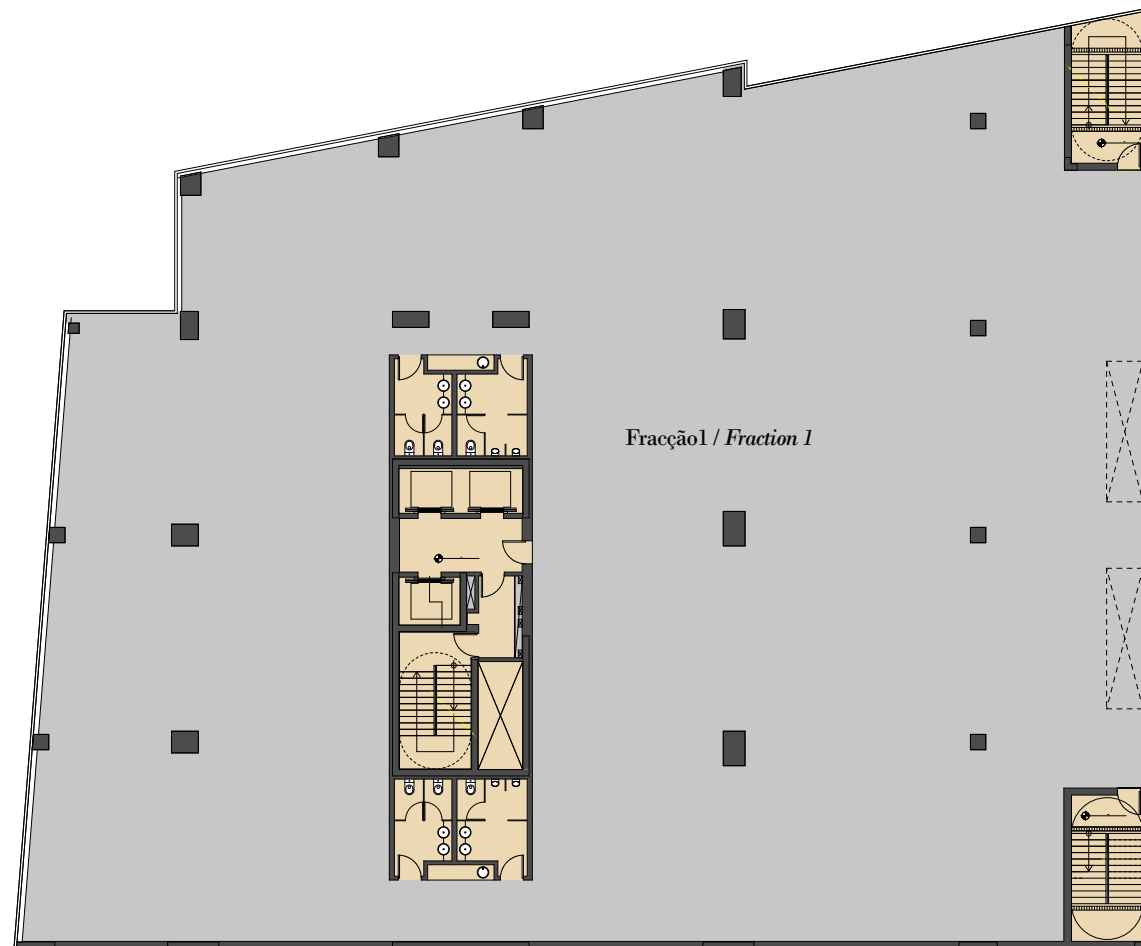
*Área bruta: 348.70 m<sup>2</sup> / Area: 348.70 sqm*

*Área piso: 182.00 m<sup>2</sup> / Floor area: 182.00 sqm*

*Espaço comercial 2 / Retail 2*

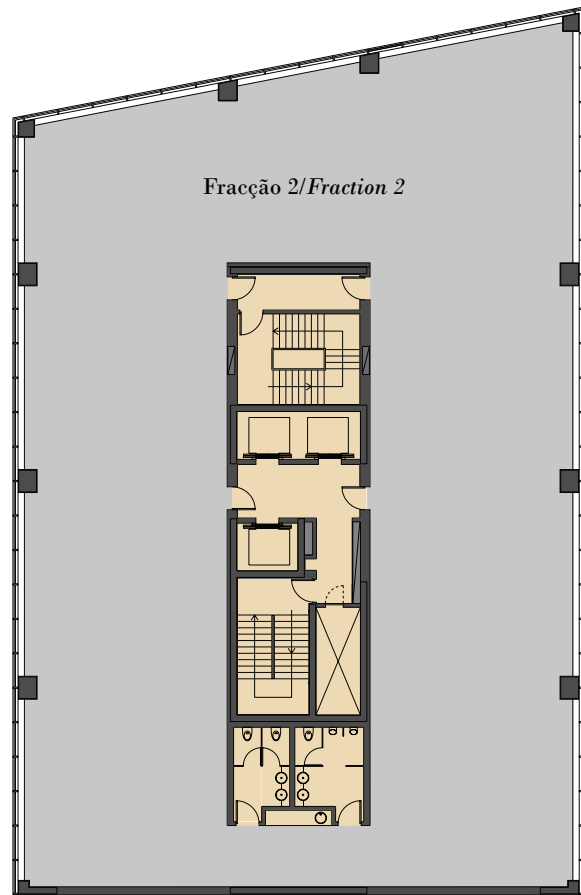
*Área bruta: 656.00 m<sup>2</sup> / Area: 656.00 sqm*

*Área piso: 363.00 m<sup>2</sup> / Floor area: 363.00 sqm*

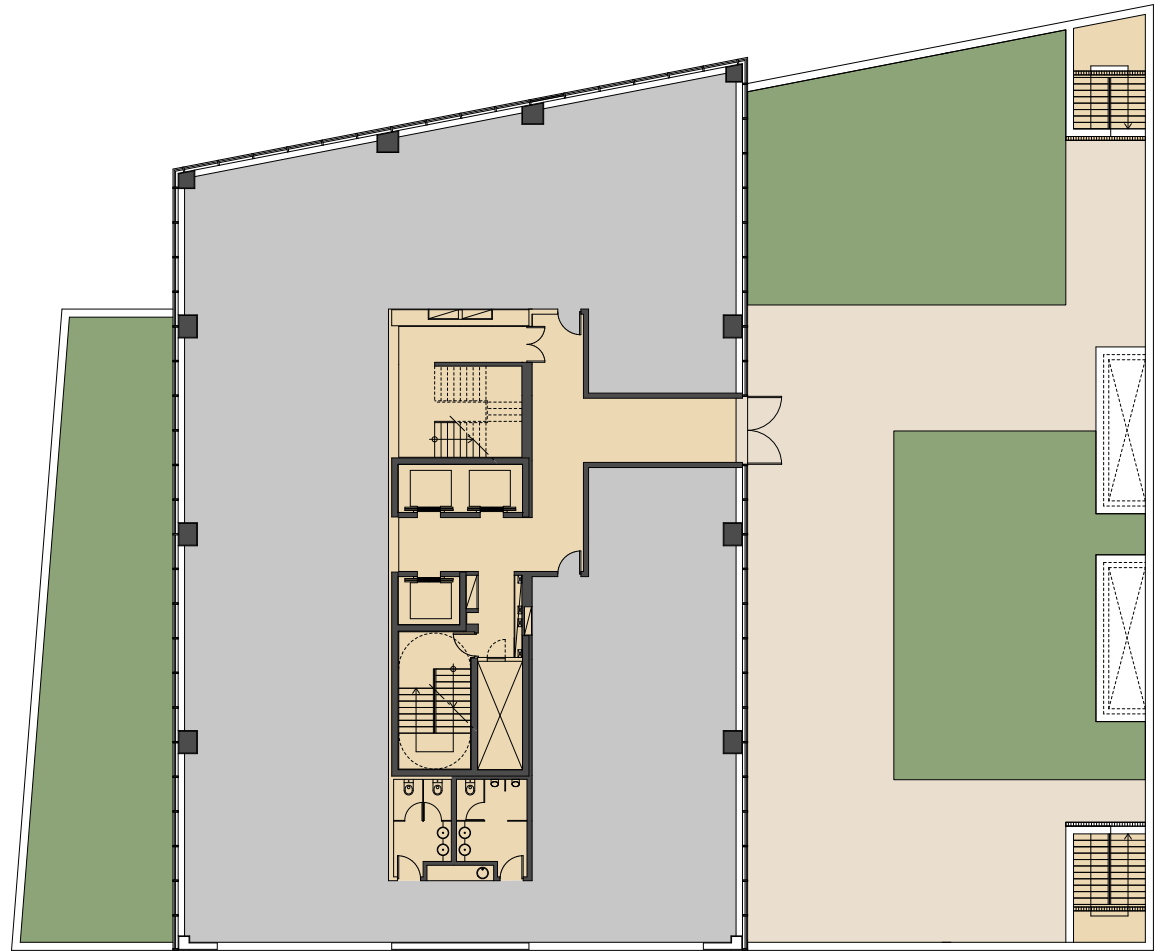


Piso 5 - Escritório Openspace Embasamento  
*5th floor - Openspace Office Podium*

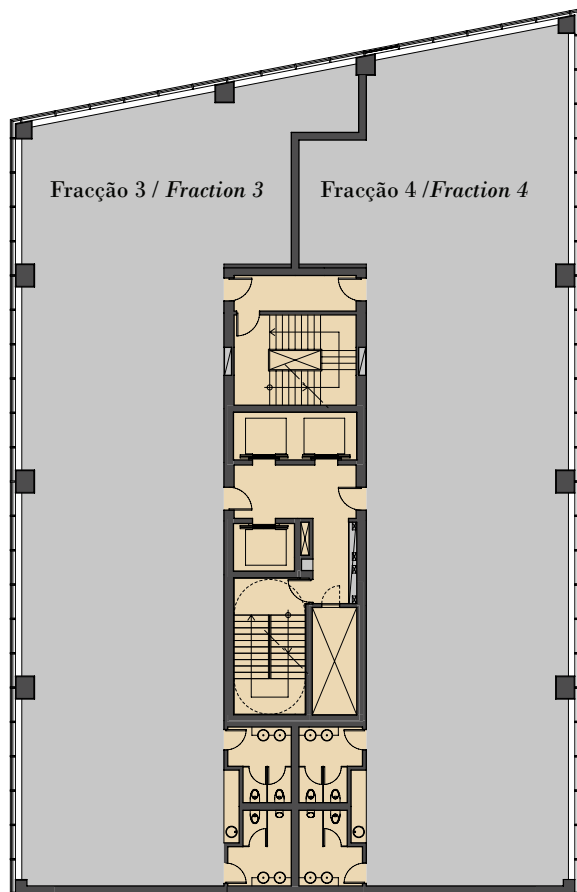
Fracção 1 / *Fraction 1*  
Área bruta: 2404.23 m<sup>2</sup> / *Gross built area: 2404.23 sqm*  
Area piso: 1352.08 m<sup>2</sup> / *Floor area: 1352.08 sqm*



Pisos de 7 a 15  
 Fracção 2 / Fraction 2  
 Área bruta: 1160.76 m<sup>2</sup> / Gross built area: 1170.76 sqm  
 Área piso: 646.49 m<sup>2</sup> / Floor area: 646.49 sqm



Piso 6 / 6th floor  
 Área bruta: 1105.34 m<sup>2</sup> / Gross built area: 1105.34 sqm  
 Área piso: 606.89 m<sup>2</sup> / Floor area: 606.89 sqm



Fracção 3 / *Fraction 3*

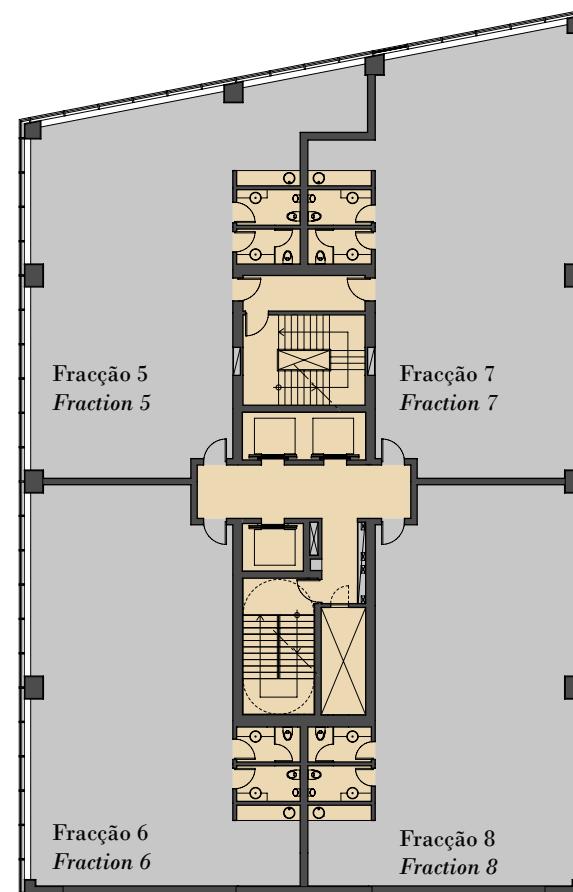
Área bruta: 576.80 m<sup>2</sup> / *Gross built area: 576.80 sqm*

Área piso: 337.25 m<sup>2</sup> / *Floor area: 337.25 sqm*

Fracção 4 / *Fraction 4*

Área bruta: 541.20 m<sup>2</sup> / *Gross built area: 541.20 sqm*

Área piso: 309.24 m<sup>2</sup> / *Floor area: 309.24 sqm*



Fracção 5 / *Fraction 5*

Área bruta: 285.51 m<sup>2</sup> / *Gross built area: 285.51 sqm*

Área piso: 165.43 m<sup>2</sup> / *Floor area: 165.43 sqm*

Fracção 6 / *Fraction 6*

Área bruta: 279.64 m<sup>2</sup> / *Gross built area: 279.64 sqm*

Área piso: 161.23 m<sup>2</sup> / *Floor area: 161.23 sqm*

Fracção 7 / *Fraction 7*

Área bruta: 277.96 m<sup>2</sup> / *Gross built area: 277.96 sqm*

Área piso: 160.03 m<sup>2</sup> / *Floor area: 160.03 sqm*

Fracção 8 / *Fraction 8*

Área bruta: 279.64 m<sup>2</sup> / *Gross built area: 279.64 sqm*

Área piso: 161.23 m<sup>2</sup> / *Floor area: 161.23 sqm*